



**MANUAL BÁSICO PARA IMPRESSORA
BROTHER PARA SUBLIMAÇÃO
(DCP-T510W 110v)**

Você está recebendo os seguintes itens:

- Impressora Brother DCP-T510W 110v
 - CD com software de instalação
 - Manual de instalação e uso geral
 - Cabos de energia e dados (USB)

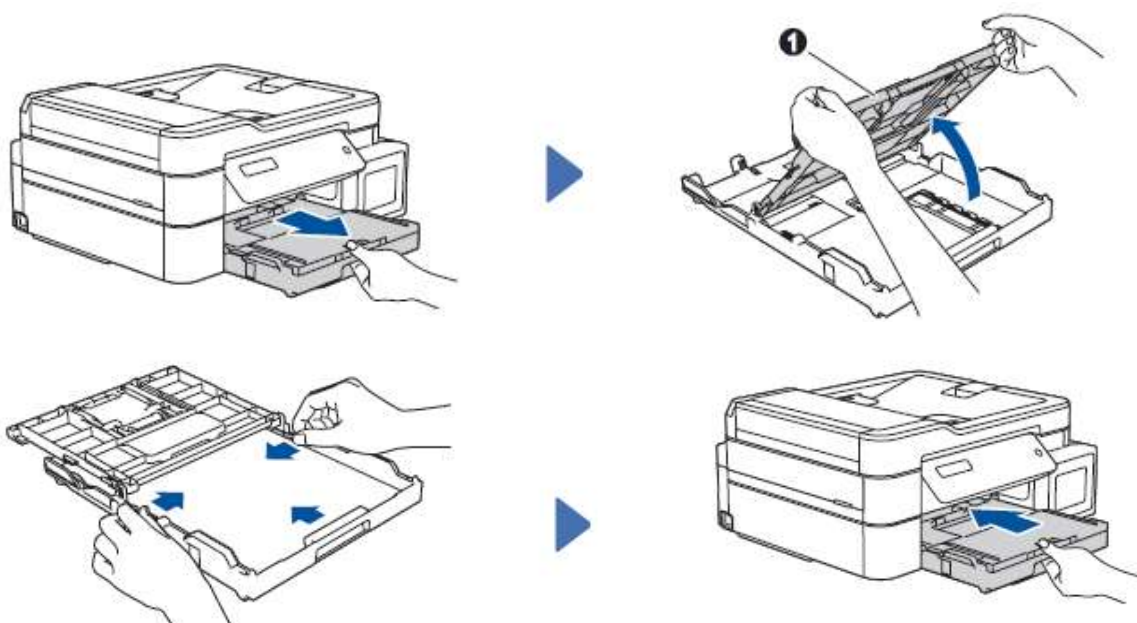
IMPORTANTE:

**SEMPRE OBSERVAR A VOLTAGEM DA REDE (A
MESMA DEVE SER 110V)**

**SEMPRE USAR TINTAS SUBLIMÁTICAS, NÃO
MISTURAR COM TINTA ORIGINAL.**

PASSO A PASSO DE INSTALAÇÃO E CONFIGURAÇÃO (BROTHER DCP-T510W 110v)

1. Desembale tudo.
2. Retirar todo o material de proteção.
3. Coloque o papel Sublimatico na bandeja.



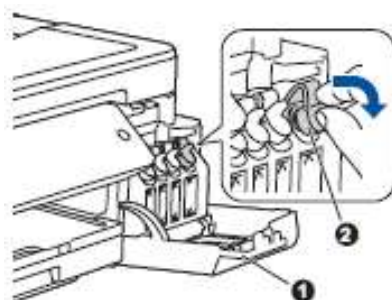
Observação: Puxe o papel 1 e abra a aba do suporte de papel 2 para que as páginas impressas não caiam.



4. Conecte o cabo de alimentação.

Observação: Conecte o cabo de alimentação. O equipamento será ligado automaticamente. Configure a data e a hora seguindo as instruções abaixo:

- Pressione (seta para cima ou seta para baixo) para selecionar o número e (OK) para configurar a data e a hora.
- #### 5. Encha os tanques de tinta com a tinta Premium Metalnox.



Observação: Abra o compartimento do tanque de tinta **1** e puxe a aba **2** para baixo para abrir a tampa do tanque de tinta. Carregue a tinta e em seguida feche o compartimento com firmeza.

Esse produto requer um manuseamento cuidadoso da tinta. Use luvas de plástico tenha em mãos um papel toalha caso ocorra algum respingo para efetuar uma limpeza rápida evitando causar manchas.

Repita o processo em todos os compartimentos de tinta.

6. Configurações do equipamento.

- Quando o equipamento finalizar o processo inicial de limpeza, siga as instruções na tela LCD para ajustar as configurações do equipamento.

7. Conectar ao seu computador.

- Insira o disco de instalação na unidade de CD/DVD ou faça download do pacote completo de drivers e softwares em:
 - Para Windows: support.brother.com/windows
 - Para Mac: support.brother.com/mac
- Realize a instalação dos drivers e softwares.

8. Perfil de cores.

- Após a instalação de impressora, baixar o Perfil de cores no site Metalnox (www.lojametalnox.com.br) na área do cliente. Seguindo orientações conforme arquivo digital, o perfil de cor encontra-se disponível para impressora Brother (DCP-T510W 110v).

OBTENHA O MELHOR RESULTADO NAS SUAS IMPRESSÕES E SUBLIMAÇÕES UTILIZANDO EQUIPAMENTOS E INSUMOS HOMOLOGADOS PELA METALNOX.

9. Garantia.

- A METALNOX INDÚSTRIA E COMÉRCIO LTDA garante o(s) equipamento(s) ora fornecido(s) contra defeitos de fabricação, desde que seja(m) instalado(s) corretamente, operado(s) dentro dos limites de suas capacidades específicas e recebam correta manutenção, constantes no manual de instruções pelo período total de 3 (três) meses, a contar da data de entrega. Recomendamos a utilização de tinta homologada/vendida pela Metalnox, defeitos ocasionados por tinta sem a respectiva homologação não terá garantia, caso venha a danificar a parte da cabeça, e/ou componentes hidráulicos da impressora.